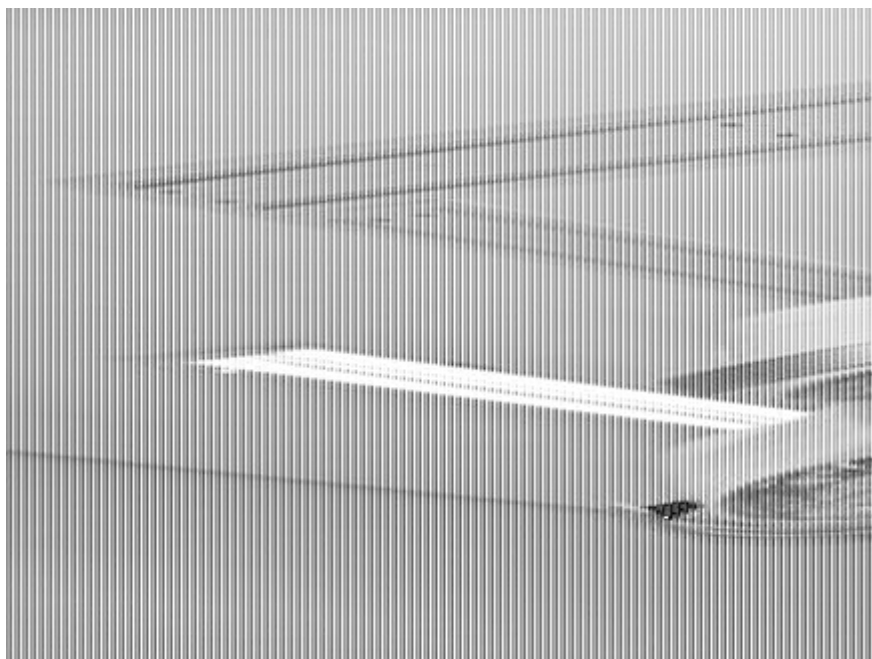


Série ICLF



El difusor hospitalario de serie ICLF fue especialmente desarrollado para proteger la área de trabajo en cirugías. funcionamiento básico consiste en tener un flujo de aire controlado en la área de trabajo e en la mesa de cirugía con el mas alto grado de pureza, siendo esta área “protegida” por una cortina de aire. El objetivo es transformar el área de trabajo entorno de la mesa cirurgica en una “sala dentro de la sala”

Pero este no es el único factor satisfactorio obtenido, el sistema también ofrece un alto grado de confort y economía.

El sistema ICLF utiliza tres componentes básicos:

Flujo unidireccional queda localizado encima de la mesa cirurgica y envía el aire filtrado verticalmente.

El difusor de cortina del aire crea una protección en el perímetro de la mesa cirurgica.

Las rejillas de extracción son proporcionadas aparte.

TROX Latinamerica



Rua Alvarenga
no. 2025 – Butantã
05509-005 São Paulo
Fone: (11) 3037-3900
Fax: (11) 3037-3910

Servicios on-line:

- > [TROX Academy](#)

- > [Contactos](#)

- > [Formulario de contacto](#)

- > [TROX Latinamerica](#)

- > [Condiciones de venta y garantía](#)

Líneas telefónicas de atención:

Delegaciones comerciales
[Contacto](#)

Customer Service
+55 (11) 3037-3900
[Contacto](#)